

WÄSA STONE & MINING AB (PUBL)

INBJUDAN TILL ANMÄLNING AV AKTIER I WÄSA STONE & MINING AB



” Vilken ynnest att få forma ett antikt material och att få delta i introduktionen av ett företag med det mest glamorösa av bergarter som finns i Sverige! ”

Styrelseordförande Peder Lamm

INNEHÅLLSFÖRTECKNING

Inbjudan till anmälan av aktier i WSM	3
Villkor och anvisningar	4
VD Arne Bergli har ordet	5
Bakgrund – den kungliga stenen	6
Wäsa Stone & Mining AB	8
Affärsidé	10
Formgivare	14
Samarbetspartners	14
Framtidsutsikter	15
Finansiella mål	16
Balansräkning	16
Preliminär investeringsplan	17
Aktiestruktur och aktiekapital	18
Ägarstruktur	19
Intressekonflikter och transaktioner med närstående	20
Risikfaktorer	21
Framtida finansieringsbehov	22
Legala frågor	23
Därför ska du investera i WSM!	24
Ledning, styrelse, övriga medarbetare, revisor och bank	25
Bolagsordning	26
Anmälningsedel	28
Bilaga årsredovisning 2009	29-34

Foto: Sid 6, Porfyr från Älvdalen, Gabriel Ugglå AB. Sid 7 Motiv över Älvdalen, eget arkiv, Sid 8 Illustration, Lars-Åke Hansson. Sid 10, Njupeskärs vattenfall, Anders Barke. Sid 14 Monter på Kungliga Slottet, eget arkiv, Sid 13 Bild på Kungliga slottet, Matton bildbyrå. Sid 15 Matton bildbyrå. Sid 26 Matton bildbyrå. Samtliga produktbilder: Maria Ottosson. Samtliga personbilder, eget arkiv. Grafisk produktion, Reklam & Bild AB. Copy, Kommunikation Mait Juhlin.

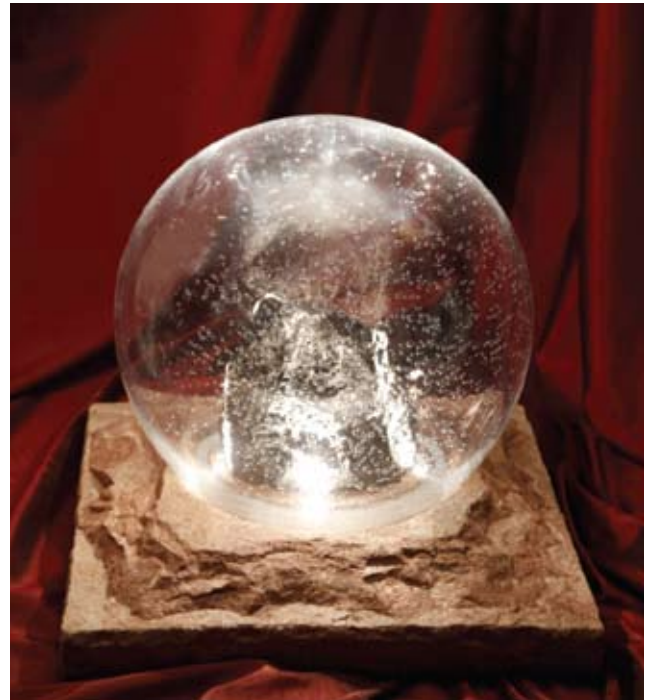
INBJUDAN TILL ANMÄLAN AV AKTIER I WÄSA STONE & MINING AB.

Wäsa Stone & Mining AB (556754-3219, publ), registrerat hos Bolagsverket 2008-03-26, härfter kallat WSM, har beslutat att genomföra en aktieförsäljning som består av 1.500.000 aktier serie B till ett kvotvärde av 5 öre och aktiekurs 3,50 SEK.

Aktierna i WSM kommer att registreras hos Euroclear (VPC) och förmedling kommer att ske genom Aqurat Fondkommission.

Associationsformen är aktiebolag och lyder därmed under aktiebolagslagen. WSM kommer att bli listat på NGM Nordic MTF.

Erbjudandet är riktat till privata placerare och styrelsen förbehåller sig rätten att fördela aktierna vid överteckning samt att eventuellt förlänga teckningstiden.



VILLKOR OCH ANVISNINGAR

Försäljningspris

Försäljningspriset är 3,50 SEK per aktie.

Anmälningstid

Anmälan om förvärv av aktier i WSM ska ske under perioden den 1/6 - 30/6 2011.

Anmälan

Anmälan om förvärv av aktier ska ske på bifogad anmälningssedel och skickas till:

Aqurat Fondkommission AB
Box 3297, 103 65 Stockholm
Tel: 08-544 987 55 Fax: 08- 544 987 59

Observera att anmälningssedel skall vara Aqurat Fondkommission tillhanda senast den 30 juni 2011.

Anmälan är bindande. Endast en (1) anmälningssedel per köpare kommer att beaktas. Ofullständigt eller felaktigt ifyllt anmälningssedel kan komma att lämnas utan avseende.

Inga tillägg eller ändringar får göras i den tryckta texten.

Tilldelning

Beslut om tilldelning av aktier fattas av WSM:s styrelse. Tilldelning är inte beroende av när under anmälningstiden anmälan inges och kan vid överteckning utebli eller ske med lägre antal än anmälan avser. De köpare som erhåller tilldelning kommer att tillsändas avräkningsnota omkring den 6 juli 2011. De som inte tilldelas aktier erhåller inget meddelande.

Erhållande av aktier

Sedan betalning erlagts och registrerats utsänds en VP-avi, under juli 2011, som visar att de betalda aktierna finns tillgängliga på köparens VP-konto. Till aktieägare vars innehav är förvaltarregistrerat sker avisering enligt respektive förvaltares rutiner.

WSM är anslutet till Euroclear (VPC) AB:s kontobaserade värdepapperssystem, varför inga aktiebrev utfärdas.

Betalning

Full betalning för tilldelade aktier ska erläggas kontant senast den 11 juli 2011 enligt anvisning på avräkningsnota.

Om full betalning inte gjorts inom utsatt tid kan tilldelade aktier komma att överföras eller säljas till annan.

Skulle behållningen av sådan försäljning komma att understiga försäljningspriset enligt ovan blir den personen som ursprungligen tilldelades aktierna betalningsskyldig för mellanskillnaden.

Utdelning

De erbjudna aktierna medför rätt till utdelning från och med verksamhetsåret 2011 och alla aktier innebär lika rätt till andel i bolagets vinst och tillgångar.

Villkor för fullföljande

Styrelsen äger rätt att återkalla erbjudandet om inte erforderlig spridning erhålles.

Handel

Aktierna i WSM kommer att registreras hos Euroclear (VPC) och förmedling kommer att ske genom Aqurat Fondkommission. WSM kommer att bli listat på NGM Nordic MTF.

Skatt

Utdelning för fysisk person beskattas som inkomst av kapital med en skattesats på 30% och för juridisk person som inkomst av näringsverksamhet med 26,3%.

VD HAR ORDET



När porfyrintustrin i Älvdalen startade för 223 år sedan var det för att ge bröd till folket i norra Dalarna. Idag står Älvdalen och porfyren åter i centrum men nu för att sprida glädje till övriga världen.

Att få vara drivande i ett företag som utvecklar svensk design, ett genuint hantverk samt bidra till ökad turism gör mig stolt. Dessutom är jag, min styrelse och mina medarbetare

överväldigade över det gensvar vi mött här hemma och utomlands för affärsidén och viljan att förverkliga målen.

Porfyren är åtråvärd inom arkitektur och konsthantverk, vilket jag noterat under mina resor. Denna osedvanligt hårda bergart uppbär en status av kvalitet, lyx och skönhet.

Till min glädje har jag märkt att många visat nyfikenhet och velat skaffa sig mer kunskap om stenens historia, samt att få ta aktiv del av 2010-talets lansering av porfyren internationellt. Produktidén har under några år blivit genomarbetad tillsammans med olika företag, organisationer och personer. För tre år sedan steg vi in i en ny fas, när samarbetet med Kosta Boda inleddes. Utmaningen blev att förena porfyr med konstglas. Formgivarnas idéer var inspirerande för våra främsta yrkesmän.

Den första produkten, ett tårtfat med inslag av porfyr från Älvdalen och konstglas från Kosta, finns redan till försäljning. Vi har dessutom förmånen att arbeta med Concrete

Inc, Finja Betong, MIND och Ramhuset. Företag med en gedigen kunskap och erfarenhet inom inredning och byggsektorn. Deras engagemang stärker vårt samarbete och resultatet kommer att bli designade produkter för en kvalitetsmedveten konsument.

Den senaste nyheten

– Nu kan jag offentliggöra en silverfyndighet som vi i november ansökte om undersökningstillstånd. Undersökningstillståndet har blivit beviljat av Bergstaten. Prover från fyndigheten är skickat till laboratorium i Kanada för kemisk analys i maj 2011, provresultaten väntas inom en månad.

Utvecklingsarbetet av vårt bolag gör att vi nu kontinuerligt kommer att presentera samarbeten med företag inom arkitektur, bygg och till-

verkning samt att vi öppnar upp för fler återförsäljare inom formgivning, ädla metaller och konsthantverk både i Sverige och i utlandet.

Jag och styrelsen för bolaget hälsar dig välkommen som investerare i Wäsa Stone & Mining och porfyrens resa mot 2020-talet.



Arne Bergli, VD

BAKGRUND – DEN KUNGLIGA STENEN

”Åhr 1772 frös säden av Åhr 1773 vart en stor död”

Så stod det ristat över dörren till en gammal spannmålsbod i Våmhus socken i norra Dalarna. För att lindra den akuta nöden delade kungens folk ut brödsäd till de svältande. Samtidigt sökte de efter naturtillgångar som kunde ge de fattiga en utkomst. De fann en underbar sten, porfyr.

Namnet på bergarten porfyr kommer av det grekiska ordet porfyros som betyder purpurröd. Sin stora betydelse fick porfyren i och med att de ptolemeiska faraonerna i Egypten och då framför allt drottning Kleopatra, gjorde rött istället för blått till kunglig färg.

Via romarna kom den röda och glänsande stenen att bli på modet i Europa. I det östromerska riket blev porfyren särskilt favoriserad och användes bland annat för härskarporträtt men också till väggbeklädnader, badkar och urnor. I golvet till palats och kyrkobyggnader kunde platsen för kejsaren och biskopen markeras med runda eller kvadratiska plattor av porfyr. De medeltida europeiska härskarna och den katolska kyrkan använde porfyr, dock genom att använda och omarbeta antika föremål. Orsaken var att det inte fanns porfyr av kvalitet att bryta.

Älvdalens porfyrtillgångar upptäcktes på 1730-talet, men först ett halvsekel senare blev det aktuellt med brytning och bearbetning av stenarten. År 1788 startades Elfvedals Porfyrverk, vilket ansågs vara en patriotisk gärning, eftersom det skulle ge arbete åt befolkningen i en svältande landsända. Porfyren lär ha tilltalat Gustav III då han förstod att piedestaler och bordsskivor från norra Dalarna skulle bli lika vackra som de dyrbara utländska. Kung Gustav III lär ha anlagt hela staden Gustavia, på ön S:t Barthélemy i Västindien, i porfyr. Ön var svensk koloni 1784-1878.



I kunglig ägo

Åren 1818-1856 var Elfvedals Porfyrverk i kunglig ägo genom att Karl XIV Johan köpte rörelsen för sonen Oskar, sedermera Oskar I.

Det var nu de mest magnifika pjäserna tillkom;

- Karl XIV Johans sarkofag i Riddarholmskyrkan
- Dopfunten i katolska kyrkan i Stockholm
- Rosendalsvasen

Porfyrens höga symbolvärde i Sverige var knutet till dess motsvarande status ute i Europa. Enligt 1500-talsrenässansens konstteoretiker utgjorde porfyr ett tecken på makt. Och tänker man tanken ut, ger den upphov till ännu en slutsats – att Karl XIV Johan inte köpte porfyrverket av enbart ekonomiska skäl.



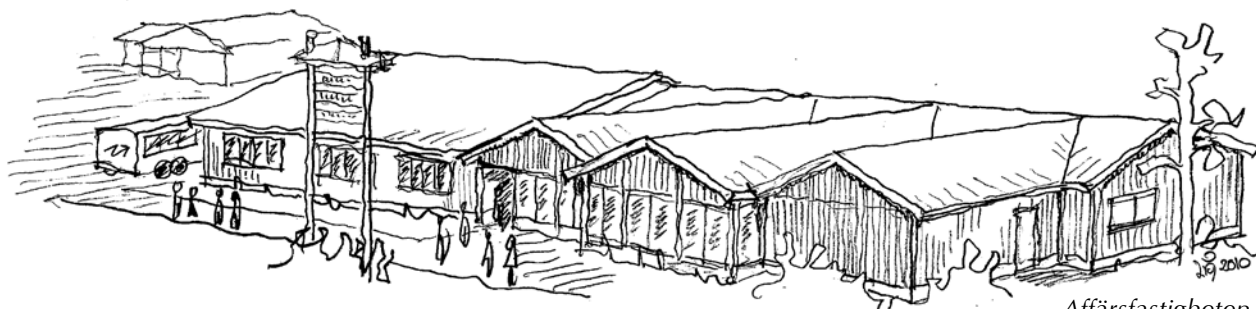
Prins Eugen och Anders Zorn beställde föremål efter egna ritningar. Skisserna fanns länge i Nya Porfyrverkets arkiv men har blivit stulna ur arkivkistan. Några skisser finns arkiverade på Zornmuseet. Idag betingar askar, saltkar och pendyler från Älvdalens porfyr höga priser på auktioner i Sverige och utomlands. Porfyrverket är fortfarande en märkvärdighet och hela anläggningen kan ses som ett monument över ett storstilat äventyr i det svenska konsthantverkets historia. Materialets hårdhet ger föremålen en särskild skärpa, som stämmer väl med det klassiska formspråket. Bearbetningen var oerhört tidsödande; en enkel smörask till exempel krävde sex dagsverken om tolv timmar. Kontrasten mellan dessa lyxföremål och det faktum att porfyrverket anlades som nödhjälp åt Älvdalens svältande är hisnande. En blandning av nöd och överdådig lyx, sådant som i vårt östra grannland brukar benämnas "Barkbröd och Diamanter".

Källor:

"Porfyren från 1885 till våra dagar" Lars O Lagerqvist, Nils Åberg, Stockholm 1988.

"Elfvedals Porfyrverk 1788-1885" Lars O Lagerqvist, Nils Åberg, Stockholm 1989.

WÄSA STONE & MINING AB



Affärsfastigheten i Älvdalen

” Porfyren är min sten. Att få tygla den handlar om att engagera alla sinnen. Varje bit ger inspiration. Dessutom är det stimulerande att arbeta med nyskapande och traditionsmedvetna formgivare. ”

Mats Jeansson, stenslipare.

WSM registrerades som aktiebolag 2008 för att utveckla och handla med nya produkter inom mineral och porfyr. Grunden i rörelsen är ett stenbrott i Älvdalen, norra Dalarna, ur vilket råvaran porfyr hämtas för förädling.

Det amerikanska bolaget Europé North Vision LLC (ENV) har tagit den största delen av utvecklingskostnaderna för produkterna. WSM har övertagit samtliga tillgångar i ENV. Betalning för tillgångarna, som består av varulager och avtal, har skett genom en kvittningsemission under maj månad 2010.

Följande avtal innehas av WSM:

- Fastighet i Älvdalen på cirka 600 kvadratmeter.
- Förvärv av Z-Livs AB
- Köpekontrakt med Bergvik Skog avseende 14 hektar mark, innehållande stora tillgångar av ändamålsenlig porfyr.
- Samverkansavtal med Kosta Boda avseende produktion av konst- och bruksföremål i kombinationen glas och porfyr.
- Samverkansavtal med Moves in New Direction (MIND) avseende användande av porfyr i möbler.
- Samverkansavtal med Ramhuset i Falun avseende produktion av ramar för speglar och tavlor med inslag av porfyr.
- Licensavtal med Corcrete Inc. USA gällande försäljning i Europa av deras två-skiikts-betong.
- Samarbete med Finja betong.

- Samarbetsavtal med formgivarna Emma Ericsson, Berit Johansson, Jan Johansson, Peder Lamm och Kerstin Tillberg.
- Kontakter för samarbete med Gustavssons Sten, guld- och silversmed Kjell Carlsson, stenslipare Mats Jeansson, Cuba-Fernandez Design Associates Inc. USA, CAD-ritare Daniel Herrdin, ÅF-Infrastruktur Mats Hanspers och Älvdalens redovisningsbyrå.

Parallellt har olika produkter blivit formgivna, utvecklade och testade. Några av nedanstående är lanserade och resterande kommer inom kort att finnas till försäljning:

- Jordglob
- Porfyr i universum
- Ljustake hög
- Ljustake med kula
- Ägget
- Isskål
- Serie av glas för snaps, whiskey, drink, martini och champagne
- Bord
- Tårtfat med inslag av porfyr
- Hängsmycke "Krona"

Ytterligare tillgångar i WSM:

- Ritningar över samtliga produkter som är i produktion.
- Lager av bruten porfyr på cirka 10-15 ton.
- Glasformar på Kosta Boda.

Bedömningen är att på den internationella marknaden finns det en stark efterfrågan för nya exklusiva produkter i kombination med olika material. Fortsatt lansering kommer att ske i en avvägd takt. Effektiv exportutveckling kräver både erfarenhet och kontakter. Arbetet med att etablera lokala distributörer och finna rätt profil på återförsäljare i varje land kommer att ske genom en strategisk analys.

För att lägga en stabil grund för bolagets vidare utveckling har bolagets styrelse och ägare beslutat genomföra en aktieförsäljning som tillför bolaget 5.250.000 SEK.

Z-Livs AB (556362-8592)

Z-Livs ska ses som ett strategiskt förvärv. Z-Livs ska inrymmas i affärsfastigheten och gamla fastigheten kommer att rivas för att ge utrymme för utbyggnad och större parkeringsmöjligheter. Samma personal kommer även att serva glas och porfyrbutiken. Därmed gör WSM synergivinster på förvärvet. Verksamheten, som består av en butik som i huvudsak säljer livsmedel, skall flytta till WSM:s fastighet som beskrivs vidare under rubriken "Fastigheten" på s. 11 i detta informationsmaterial.

Marknadsnotering skapar stabilitet och möjligheter

En listning på NGM Nordic MTF bedöms av WSM att öka uppmärksamheten på bolaget och dess tjänster från kunder, kapitalmarknad, media och allmänhet.

Att vara listad bedöms öka intresset för bolagets aktie från allmänheten. Med listad aktie ökar också förutsättningarna att genomföra förvärv genom att betala, helt eller delvis, med nyemitterade aktier.

Bolaget bedömer vidare att vara listad stärker bolaget i dess befintliga och nya relationer till kunder och samarbetspartners. Det blir lättare att attrahera, behålla och motivera nyckelarbete i bolaget i framtiden.

Bakgrund och motiv till aktieförsäljning och notering

WSM anser att bolagets utveckling hittills verifieras av att den lagda strategin varit och är

lyckosam. En fortsatt stark utveckling kräver dock kapital för expansion. Kapital till bland annat investeringar men även till ökade insatser inom marknadsföring, försäljning och till löpande verksamhet. I bolagets strävan att expandera analyseras även möjligheten till förvärv vilka kan komma att kräva kontanta medel.

Motivet till aktieförsäljningen är således att skaffa expensionskapital till bolagets fortsatta utveckling.

Kända händelser som kan förändra bolagets prognoser i kraftig positiv riktning:

- Undersökningstillstånd av silverfyndighet november 2010. Undersökningstillståndet har blivit beviljat av Bergstaten. Prover från fyndigheten är skickat till laboratorium i Kanada för kemisk analys i maj 2011, provresultaten väntas inom en månad.

Styrelsens försäkran

Detta informationsmaterial har upprättats av styrelsen för WSM. Styrelsen är ansvarig för att innehållet i informationsmaterialet överensstämmer med faktiska förhållanden och att ingenting av väsentlig betydelse, som skulle kunna påverka den bild som ges av bolaget, är utlämnat.

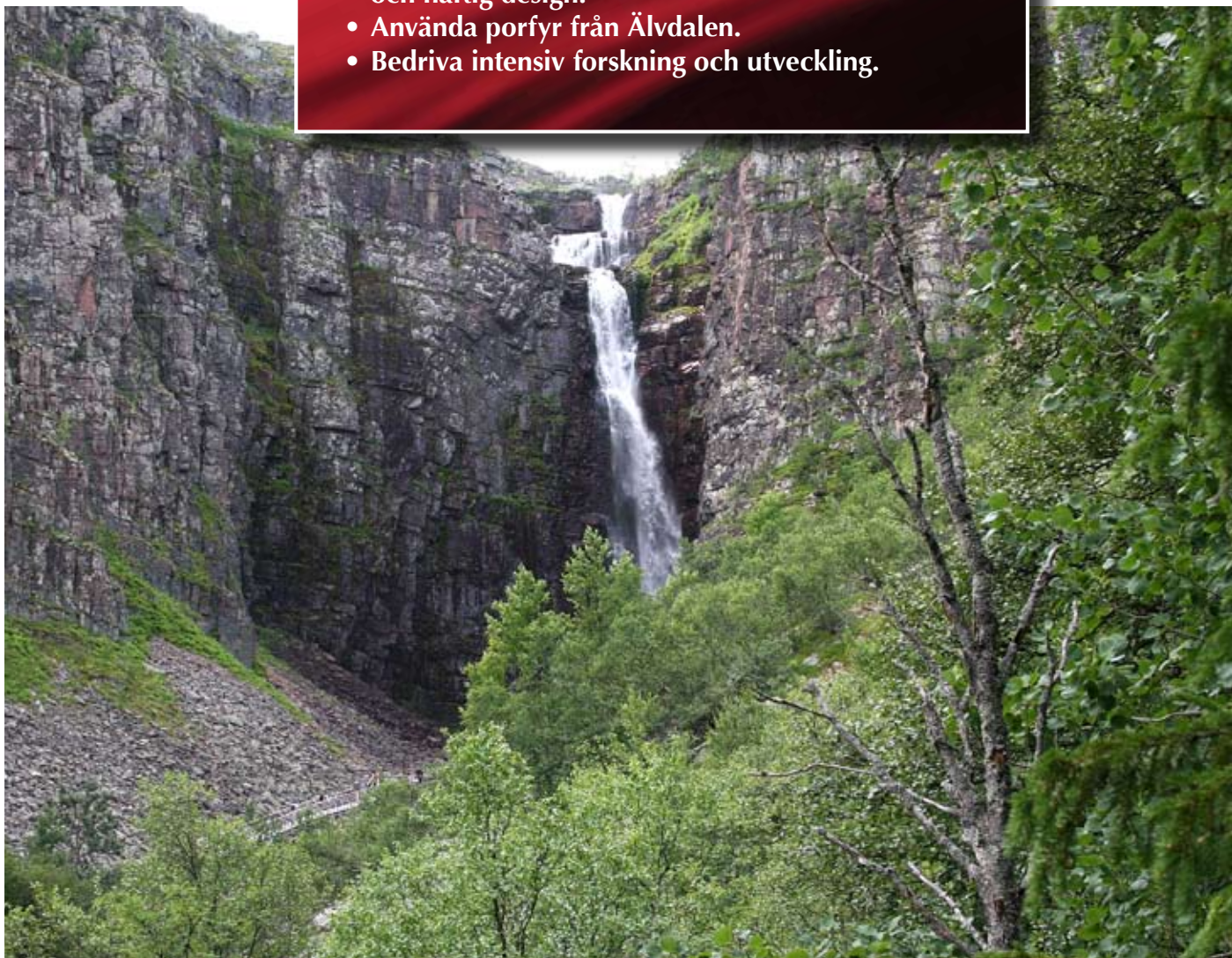
Älvdalen i maj 2011. Styrelsen



Kungsvasen

AFFÄRSIDÉ

- Wäsa Stone & Mining ska förädla den kungliga stenen porfyr i kombination med andra material och häftig design.
- Använda porfyr från Älvdalen.
- Bedriva intensiv forskning och utveckling.



Porfyren ska genom sin enkla och slagkraftiga design förstärka intrycket av en modern häftig design, som i förlängningen ger ett högt och bestående värde.

Stenbrott

WSM:s stenbrott i Älvdalen omfattar cirka 14 hektar vid fullt utnyttjande av avtalet. Förekomsten kommer att vara tillräcklig för en intensiv utvinning i överskådlig tid. Stenbrottet är ett dagbrott. Bruten porfyr som finns i brottet är uppskattningsvis över 200 ton utöver det som WSM har i lager vid fabriken. Porfyrsorten kallas för "Rännås". WSM bedömer att inga kostnader för brytning behövs för de två närmaste åren. WSM förhandlar om ytterligare ett område med porfyr "Orrlok" som bolaget har i avsikt att köpa före 2011-12-31. Porfyren lämpar sig för användande till kakel för kök, badrum, golv m.m. (se sidan 27). Porfyrfyndigheten i Dalarna är den enda av betydelse i Europa.

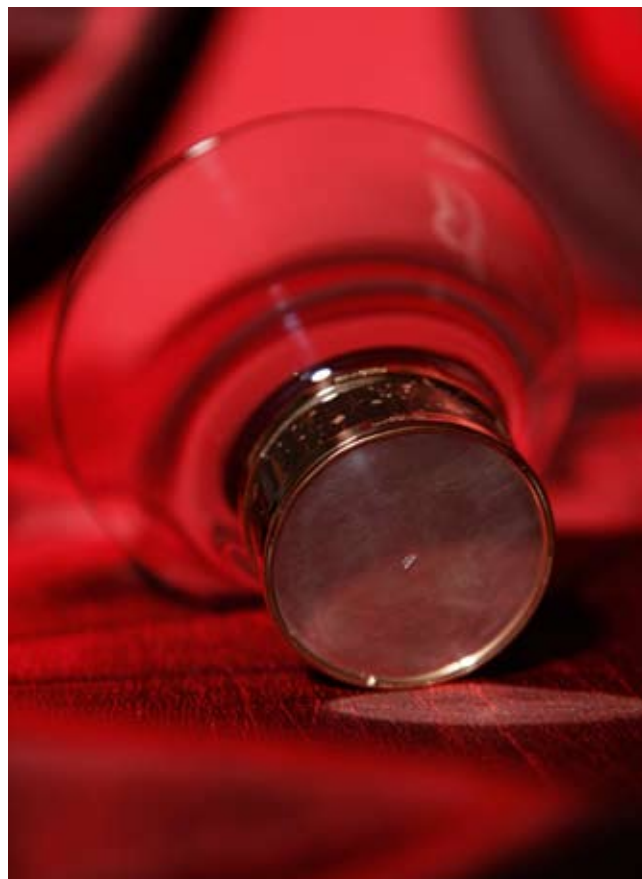
Fastighet

Att för en bred publik få visa ursprunget av en råvara och få dem att uppleva hur skickliga hantverkare förvandlar en svårbearbetad stenart till en spegelblank yta är ett mål för WSM. Genom köpet av fastigheten vid väg 70 har nu bolaget skapat möjlighet att utveckla ett besöksmål med högt attraktionsvärde. Här blir det möjligt att väcka intresse och förmedla kunskapen om porfyr samt bevara och utveckla det genuina konsthantverket.

Vid genomfarten i Älvdalen, 30 minuter med bil från Mora, mot Idre och Norge ligger fastigheten på cirka 600 kvadratmeter med huvudkontor, lager och butiker. I slutet av 2011 kommer besökare att kunna se efterbearbetning av porfyr samt slutmontering. Dessutom besöka en guld- och silververkstad, en glashytta med glasblåsning av eget glas, en keramikverkstad samt handla i butik med försäljning av verkstädernas egen produktion, men även andra varor. WSM äger fastigheten till 100%.

Porfyr

Inom mineralogin använder man sig av en hårdhetsskala på ett till tio, där ett motsvarar sådana mineraler som kan rispas med nageln och tio är siffran för diamant. Alla bergarter ligger inom denna skala. Porfyr motsvaras av siffran sju. Det innebär att den är en av de absolut hårdaste bergarterna och kan slipas och poleras till hög



glans. Dessutom uppträder porfyr i flera färger. Egenskaperna har medfört att porfyren genom tiderna varit mycket åtråvärd inom arkitektur och konsthantverk.

Produkterna

Råvaran väntar på att bli hämtad från bolagets egna porfyrbrott i Älvdalen. Genom bra samarbetspartners, såsom Kosta Boda, MIND, Finja Betong, Ramhuset, Corcrete Inc och lokala tillverkare, pågår arbetet med att forma, slipa och putsa konstföremål, inredningsdetaljer och stilprodukter för vardagslyx. Bolagets mål är bästa kvalitet inom råvaror och tillverkning samt en hög nivå på design för att produkterna ska ligga i segmentet "top line".

Marknaden

Företagets varumärke är ofta av långt mer bestående värde än den enskilda produkten. Ett välvärdat varumärkes livslängd kan teoretiskt sträcka sig hur långt som helst. Det överlever den allt kortare livscykel som dagens produkter kännetecknas av. Porfyr är avgörande för WSM:s



framgång. Porfyr, på engelska "Porphyry", är vida känt i många länder inom arkitektur och konsthantverk. Både på den svenska och internationella marknaden finns kategorin av kunder som är porfyrets och WSM:s målgrupp. Strategin går ut på att använda porfyr tillsammans med andra material för att bygga upp varumärket.

Marknaden för produkter av porfyr finns inom begreppet exklusiva livsstilsvaror. Inom heminredning och offentliga miljöer finns i sortimentet idag konst, dekoration och bruksföremål för till exempel bordsdukning. För arkitekter och byggnadsentreprenörer är det olika former av kakel och mosaik i porfyr som passar i köksmiljön, på båten eller i entrén till kontoret.

Omfattningen av den totala marknaden är svårbedömd, men att den är större än vad vi kan tillgodose, råder ingen tvekan om.

Marknadsföring

För att skapa en plattform på den internationella marknaden är WSM koncentrerad på den nordiska marknaden initialt. Internationella kontakter

är dock etablerade främst genom samarbetsparterna i USA och Storbritannien.

Successivt blir bolagets insikt om den internationella marknaden och deras behov allt mer gedigen.

Att skapa PR och finna former att samarbeta med media är väsentligt. Intresset för nyheter av specialdesignade produkter är också stort i magasin för lyxprodukter. När det gäller inredningsföretag och arkitekter kommer de också att bli bearbetade via direktmarknadsföring.

Under de förberedande diskussionerna med olika återförsäljare har intresset för produkterna varit stort. Uppmärksamheten har varit så stor att bolaget valt att avvakta med att teckna avtal gällande försäljning. Innan detta sker ska produkterna genomgå en slutlig konsumenttest och de långsiktiga målen definieras mera i detalj.

– Distributionen

Från 2011 kommer WSM att etablera återförsäljare på 1-3 marknader per år utöver den försäljning som sker via Kosta Boda. Bolaget är angeläget om att tillväxten står i proportion till framtagningen av nya produkter och etablering av varumärket. Förutom egna kontakter anlitar ledningen konsulter för att genomföra denna marknadsetablering på ett riktigt och effektivt sätt. Efter genomförd strategianalys kommer bolaget belysa säljlogistik, regionala förutsättningar och vilken profil som är önskvärd för de marknader som har högst potential för våra nuvarande och framtida produkter.

En marknadsstudie som innefattar bland annat följande kommer att utföras:

– Konkurrenter

Vilka är konkurrenterna? Hur ser deras organisation ut? Vilka regioner täcker de?

– Prisstudie

Prisnivåer på specifika marknader, marginalstruktur osv.

– Distributionsvägar

Hur ser de alternativa distributionsvägarna ut för valda branscher i ett visst land? Är det till



Forskning och utveckling

Porfyren är ett krävande material som utmanar formgivare och tillverkare. En intensiv forskning och utveckling är nödvändig för att stödja dem i processen och därmed kunna skapa produkter med särpräglad design. Ett exempel är Corcrete Inc. USA som har utvecklat en ny typ av betong i två-skikt som gör det möjligt att få en högglossig yta som tål olika kemikalier. Produkten har haft stor framgång i USA. WSM har tecknat licensavtal för Europa med Finja Betong som tillverkare. Planen är att använda porfyr, glas och belysning i kombination med den nya betongen.

I samarbete med leverantörer och formgivare arbetar ledningen kontinuerligt för att utveckla nya produkter.

exempel möjligt att sälja via andra kanaler än traditionella återförsäljare inom presentartiklar?

– Kundattityden

Hur uppfattar kunderna våra produkter? Hur nöjda är de? Hur kan produkten anpassas bättre?

– Aktuell realia; regionens historia, politik, legala frågor och affärskultur.

Hur har försäljningsutvecklingen sett ut? Vilka är kunderna? I hela processen strävar bolaget efter att åstadkomma en "lean distribution". Detta innebär att WSM kommer att rationalisera bort onödiga mellanhänder i syfte att bli mer effektiva och mer lönsamma. Nya samarbetspartners bör ha etablerade försäljningskanaler och distributionsnät inom sin region. Kravprofilen kommer att innehålla:

- Seriöst och långsiktigt intresse av samarbete.
- Bearbetning av rätt kunder.
- Geografisk täckning.
- Ordnad ekonomi.
- Förståelse för produkterna.



I Slottsboden och vid biljettförsäljningen till Kungliga slottet i Stockholm, där 500 000 besökare passerar varje år, kommer WSM:s monter med aktuella produkter att finnas i slutet av oktober.

FORMGIVARE



Jan Johansson

Kristallens mästare, har på Orrefors under 40 år formgett uppskattade gåvor såsom pokalen i Eurovision Song Contest 2005. Han är bland annat representerad på Corning Museum of Glass i USA och på The National Gallery of Victoria i Melbourne, Australien. I Vadstena har han sin studio.

Berit Johansson

Glädje, färg och frihet utstrålar hennes rika produktion i Orrefors och mindre studio-glashyttor. Hennes skulpturer i glas, stål, silver och sten kan beskådas i många offentliga miljöer och hennes glas används i många hem. Verksam på glasön Murano utanför Venedig.

Kerstin Tillberg

Keramiker och formgivare med egen tillverkning i Kina. Kerstins te- och kaffekoppar blev mycket uppmärksammade i SVT:s programserie "Stjärnorna på Slottet". Hon driver egen studio i Mölle.

Peder Lamm

Chefredaktör för tidskriften *Connoisseur*, gör TV-produktioner om auktioner och design. Formgivare för bland annat anrika Skultuna Messingsbruk och för sin egen rörelse, Peder Lamm Collection, med produktion av klassiska herrkläder.

Emma Ericsson

Diplomerad konst-inramare och formgivare. Hon är verksam på Ramhuset i Falun.

SAMARBETSPARTNERS

**KOSTA
BODA**

SWEDEN 1742

Kombinationen, porfyr och konstglas från Kosta Boda, ger en ny renässans för den kungliga stenen. Både glasbruket i Kosta och Älvdalens porfyrverk bildades på 1700-talet. Glaset och tillverkaren blir den bästa samarbetsparten för WSM.

RAMHUSET

Ramhuset i Falun gör infällning av porfyr i speglar samt tavelramar. En första spegel med porfyrintarsia är under tillverkning.

mind

Det lilla möbelföretaget med den höga ambitionen när det gäller stil, form och kvalitet samt rätt utvalda råvaror. Mind vet att med varje kund varierar behov och önskemål och därför tillhandahåller de även helt kundspecifika lösningar. De har redan tillverkat det första bordet med porfyrinslag.



Licensavtalet med Corcrete Inc. gäller en ny betong i två-skikt. Betongen lämpar sig utmärkt för tillverkning av bänkar, bordsskivor, fönsterbänkar, köksbänkar och olika produkter för utomhusbruk. Porfyr kan fällas in i mer exklusiva utföranden. Betongens översta skikt har en yta som gör det möjligt att få en högglossig yta som tål olika kemikalier. Licensavtalet gäller hela Europa.

FINJA

Finja utvecklar, tillverkar och levererar betong i dess mest förädlade form. Finja är ett starkt företag med lång erfarenhet. Finja förser WSM med nya produkter i olika kombinationer. Under hösten 2010 provtillverkar de nya enheter med porfyr ingjuten i betong avsedda för kök och badrum.

FRAMTIDSUTSIKTER



Tidpunkten för investering och lansering av nyskapande design av exklusiva produkter är rätt vald. Sverige är i början av en ny högkonjunktur. Kombinationen ger WSM specifika konkurrensfördelar, vilket bör leda till en stark tillväxt de kommande åren.

Allt fler marknader i världen söker efter exklusiva byggmaterial och produkter. Några sådana marknader är Ryssland, Kina och Indien.

Bolaget står också rustat för att göra förvärv av andra utvecklingsbara företag i samma segment, som kan tillföra bolaget ytterligare kompetens och utvecklingsbara produkter.

Framtidstron och övertygelsen om förutsättningarna för bolaget med dess produkter och kompetens är trygg och stor.

Utvecklingen

Baserat på de fakta som har presenterats i detta informationsmaterial har WSM gjort en prognos för de första fyra åren. Lönsamheten inom perioden utvecklas på ett positivt sätt, inte bara på grund av ökad försäljning utan också av företagsförvärv.

” Jag är stolt över att få förmånen att arbeta med nya material. Material som genom sin kombination skapar inspiration till nya idéer men som framförallt blir stilfulla föremål. ”

*Kjell Carlsson,
guld- och silversmed.*

FINANSIELLA MÅL

Intäkts- och kostnadsutveckling, tkr

	2010	2011	2012	2013	2014
Försäljning	923	15 000	23 000	34 000	45 000
Varukostnader	722	11 100	14 800	20 900	27 900
Bruttoresultat	201	3 900	8 200	13 100	17 100
Rörelsekostnader					
Personal	103	1 800	3 200	4 500	5 000
Marknadsföring	10	300	450	800	1 000
Produktutveckling		300	300	500	400
Lokaler	339	350	375	400	400
Administration	93	250	350	500	550
Frakter		75	125	600	800
Emissionskostnader mm	755	0	0	0	0
Avskrivningar mm	150	790	1 100	1 100	1 100
Resultat före finansiella Kostnader	-1 249	35	2 300	4 700	7 850

BALANSRÄKNING

	2010	2011	2012	2013	2014
Anläggningstillgångar	2 867	13 800	16 000	14 900	13 800
Lager	1 200	2 700	3 700	3 700	3 700
Omsättningstillgångar	1 222	5 000	6 000	8 400	11 900
Summa tillgångar	5 389	21 500	25 700	27 000	29 400
Eget kapital	1 782	6 500	9 700	12 100	15 600
Skulder	3 607	15 000	16 000	14 900	13 800
Summa skulder och eget kapital	5 389	21 500	25 700	27 000	29 400
Nyckeltal					
Soliditet% ¹	33	30	38	45	53
Avkastning på eget kapital före finansnetto ²	neg	0	24	38	50

¹ Eget kapital i % av balansomslutningen

² Resultat före finansiella poster i % av eget kapital

PRELIMINÄR INVESTERINGSPLAN

2010	jan	feb	mar	apr	maj	jun	jul	aug	sep	okt	nov	dec	Tot
Maskiner och inventarer													
Mark													
Byggnader						2 318							2 318
Varulager													
Provborrning													
Totalt													2 318

2011													
Maskiner och inventarer									2 000				2 000
Mark				1 000									1 000
Byggnader									7 500				7 500
Varulager											1 500		1 500
Provborrning						1 000	1 000						2 000
Totalt													14 000

2012													
Mask inv	1 500												1 500
Mark				500									500
Byggnader		1 000											1 000
Varulager			1 000										1 000
Provborrning						500	500						1 000
Totalt													5 000

Redovisningsprinciper

De redovisningsprinciper som tillämpas överensstämmer med årsredovisningslagen samt Bokföringsnämnden allmänna råd och vägledningar.

AKTIESTRUKTUR OCH AKTIEKAPITAL

WSM:s registrerade aktiekapital uppgår till 535.189 SEK fördelat på 1.500.000 A-aktier och 9.203.780 B-aktier med ett kvotvärde på 5 öre.

A-aktier av serie A medför tio röster per aktie och aktie av serie B medför en röst per aktie. Nedanstående tabell visar aktiekapitalets utveckling sedan bolagsbildningen.

År	Transaktion	Ökning av antalet A-aktier	Totalt antal A-aktier	Ökning av antalet B-aktier	Totalt antal B-aktier	Ökning av aktiekapitalet	Totalt aktiekapital
2008	Bolagsbildning		300 000		1 700 000		100 000
2010	Nyemission		1 500 000	155 000	8 655 000	7 750	507 750
2010	Kvittningsemission	1 200 000	1 500 000	6 800 000	8 500 000	400 000	500 000
2010	Nyemission		1 500 000	548 780	9 203 780	27 439	535 189



ÄGARSTRUKTUR I WÄSA STONE & MINING AB

	A-aktier	B-aktier	Kapital%	Röster%
Arne Bergli	1 500 000	325 000	17,05	63,32
Karolina Zander		3 000 000	28,03	12,39
Peter Skottheim		580 000	5,42	2,40
Lars Ekdahl		500 000	4,67	2,06
Tommy Andersson Lång		425 000	3,97	1,76
Lars-Göran Larsson		245 000	2,29	1,01
Peder Lamm		200 000	1,87	0,83
Övriga		3 928 780	36,70	16,23
Totalt	1 500 000	9 203 780	100	100

INTRESSEKONFLIKTER OCH TRANSAKTIONER MED NÄRSTÅENDE

I samband med förvärvet av affärsfastigheten i Älvdalen har VD Arne Berglis bolag Trilubrican AB gått in som finansiär för förvärvet och sedermera transporterat köpet till WSM utan ekonomisk vinning.

Övrig information styrelsen

Det föreligger inga familjeband mellan Bolagets styrelseledamöter eller ledande befattningshavare. Det förekommer inte några intressekonflikter eller potentiella intressekonflikter mellan nämnda styrelseledamöter och ledande befattningshavare, å ena sidan, och Bolaget å ena sidan, dvs. nämnda personer har inga privata intressen som kan tänkas stå i konflikt med Bolagets intressen med undantag för det ekonomiska intresse som följer av de innehav i Bolaget som dessa personer har.

Ingen av Bolagets styrelseledamöter eller ledande befattningshavare har under den senaste femårsperioden dömts i bedrägerirelaterade mål. Ingen av styrelseledamöterna eller ledande befattningshavarna varit inblandad i någon konkurs, tvångslikvidation eller konkursförvaltning i egenskap av styrelseledamot eller ledande befattningshavare de senaste fem åren. Under den senaste femårsperioden har det inte funnits, och finns inte heller, några anklagelser och/eller sanktioner från myndigheters sida mot någon av de nämnda personerna. Ingen av dessa personer har under den senaste femårsperioden förbjudits av domstol att ingå som medlem av förvaltnings-, lednings- eller kontrollorgan i ett bolag eller att ha ledande eller övergripande funktioner hos ett bolag. Det har inte träffats någon särskild överenskommelse mellan större aktieägare, kunder, leverantörer eller andra parter enligt vilken någon nuvarande befattningshavare har valts in nuvarande befattning. Inte heller har någon nuvarande styrelseledamot eller ledande befattningshavare ingått något åtagande som begränsar hans eller hennes möjligheter att avyttra sitt innehav av aktier i Bolaget inom viss tid."

Aktieägaravtal

Såvitt styrelsen, ledningen eller bolagets huvudaktieägare känner till finns inga former av aktieägaravtal i WSM.

Utspädningseffekter

Bolaget har idag inga utstående konvertibla skuldebrev, konvertibla skuldebrev förenade med avskiljbara optionsrätter eller andra finansiella instrument som om de utnyttjades skulle innebära en utspädningseffekt för aktieägare i WSM.

Ersättningar

VD är Arne Bergli.

Ekonomifunktionen är inhyrd av Älvdalens redovisningsbyrå AB. I årsskiftet 2010-2011 kommer personalstyrkan att utökas med en platschef och sex butikspersonal.

Under 2011 utgår följande ersättningar:

VD Arne Bergli anställs 1 augusti 2011, under året har ingen ersättning utgått.

Styrelse 0 kr.



RISKFAKTORER

Allt företagande och ägande av aktier är förknippat med ett visst mått av risktagande och en investering i WSM ska anses som extra riskfylld då bolaget befinner sig i en tidig expansionsfas. Nedan anges några av de faktorer som kan få betydelse för WSM:s framtida utveckling. Faktorerna är inte framställda i prioritetsordning och gör inte anspråk på att vara heltäckande. Tänkbara investerare uppmanas därför att utöver information som framkommer i detta informationsmaterial, göra sin egen bedömning av tänkbara riskfaktorer och dess betydelse för bolagets framtida utveckling.

Konjunkturskänslighet

Liksom många andra företag är WSM:s försäljning, lönsamhet och investeringsstrategi beroende av det allmänna konjunkturläget. I synnerhet påverkas WSM av tillväxten i detaljhandeln.

Aktiemarknaden

En tänkbar investerare i WSM bör iaktta att en investering i bolaget är förknippad med hög risk och att ingen kan garantera att aktiekursen kommer att ha en positiv utveckling. Aktiekursen blir påverkad av utomstående faktorer utanför WSM:s påverkan och kontroll. Även om bolagets verksamhet har en positiv utveckling finns en risk att investerare vid försäljningstillfället gör en förlust på sitt aktieinnehav.

Myndigheter

Förändring i lagar och förordning som gör att myndighet ändrar beslut om brytning av porfyr på grund av miljöskäl.

Konkurrenter

Den direkta konkurrensen i Sverige och i övriga världen finns inte. Men att plagiat av produkterna inte går att förbise, dock inte med porfyr.

Snabb tillväxt anstränger organisationen

En förväntad hög tillväxttakt i bolaget kommer bland annat innebära ett kontinuerligt behov av rekrytering och utbildning av personal. Detta ställer stora krav på bolagets ledning och övriga i organisationen.

Det kan innebära utmaningar för ledningen att motivera befintliga medarbetare till eventuellt andra arbetsuppgifter i takt med att organisationen växer och därmed förändras.

Förvärv

I bolagets strategi ingår expansion genom förvärv av verksamheter. Det gäller i synnerhet att utvärdera mindre lokala aktörer. Med denna strategi finns risker för felbedömningar vid förvärvstillfället samt risker då den nya verksamheten ska integreras i den befintliga rörelsen. Ingen försäkran kan ställas på att eventuella förvärv genererar förväntade mervärden eller att förvärvspriset återspeglar ett rättvisande marknadsvärde.

Osäkerhet i prognoser

WSM redogör på sidan 17 för bolagets finansiella prognoser avseende räkenskapsåren 2013-2014.

Samtliga antaganden som legat till grund för dessa prognoser är ledningens bästa uppskattningar av den finansiella utvecklingen för kommande år.

Det ska dock betonas att finansiella prognoser endast är framtida bedömningar av en tänkbar utveckling. Det finns således inga garantier för att den prognostiserade utvecklingen kommer infrias.

FRAMTIDA FINANSIERINGSBEHOV

WSM:s planerade expansionsplan kommer att vara kapitalkrävande. Dessutom bedöms behovet av rörelsekapital att öka. Om ett ytterligare kapitalbehov uppstår finns ingen garanti för att ytterligare kapital kan anskaffas på fördelaktiga villkor, eller att sådant anskaffat kapital är tillräckligt för att finansiera verksamheten enligt lagd expansionsplan eller att sådant kapital överhuvudtaget kan anskaffas.

Om ytterligare finansiering arrangeras genom ägarkapital, innebär ytterligare nyemission av aktier för nuvarande aktieägare, såvida de inte deltar i sådana eventuella emissioner, en utspädning av deras ägarandel i WSM.

Investeringar kommer att göras i den takt som det inkomna kapitalet i bolaget tillåter.

WSM kommer att använda sig av leasing, banklån och även möjligheterna att söka bidrag ifrån EU och Länsstyrelsen. De likvida medel bolaget har idag tillsammans med tillskottet från den pågående aktieförsäljningen beräknas räcka minst sex månader.



LEGALA FRÅGOR

Försäkringssituation

Bolaget har ett heltäckande försäkringsskydd anpassat efter bolagets olika verksamheter och ansvar. Den övergripande företagsförsäkringen omfattande produktansvar, egendomsförsäkring, rättsskydd och fastighetsförsäkring är tecknade hos Länsförsäkringar.

Immateriella rättigheter

I WSM:s kontinuerliga hantering av immateriella rättigheter såsom patent, mönsterskydd och varumärke ingår att löpande utvärdera de olika idéer som kan ligga till underlag för patentansökningar.

WSM är inte beroende av patent, varumärke för licenser och tillverkningsprocesser. Bolaget innehar domänadresserna www.wsm.nu, info@wsm.nu samt zorrodeseign.se. Bolaget har ingivit varumärkesansökning avseende namnet "Zorro design of Sweden".

Viktiga avtal

WSM är ej beroende av några enskilda industriella, kommersiella eller finansiella avtal.

Anställnings- och konsultavtal

WSM tillämpar sedvanliga anställnings- och konsultavtal.

Rättsliga förfaranden och skiljeförfarande

WSM har inte varit part i några rättsliga förfaranden eller skiljeförfaranden under de senaste 12 månaderna och som nyligen haft eller skulle kunna få betydande effekter på bolagets finansiella ställning eller lönsamhet.



DÄRFÖR SKA DU INVESTERA I WSM!



- Porfyr, den mest exklusiva råvaran i Sverige.
- En lång historia med hårt arbete och kunglig glans. Den Kungliga stenen.
- Porfyrfyndighet vars värde stiger kontinuerligt.
- Marknadsvärdet på affärsfastigheten har ökat och ökar kontinuerligt.
- Affärsfastigheten har stora utvecklingsmöjligheter.
- Starka samarbetspartners.
- Produkter testas i utvalda butiker USA och Storbritannien
- Formgivna och utvecklade produkter klara för lansering.
- Undersökningstillstånd är beviljat av Bergstaten. Prover från fyndigheten är skickat till laboratorium i Kanada för kemisk analys i maj 2011, provresultaten väntas inom en månad.
- WSM kommer att bli listat på NGM Nordic MTF.

LEDNING, STYRELSE OCH REVISOR



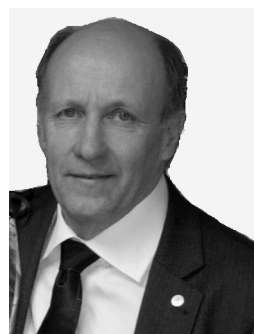
Peder Lamm,
född 1970

*Styrelseordförande och ledamot
Chefredaktör för tidskriften
Connoisseur, gör TV-produktioner,
svensk antikexpert.
Aktieinnehav: 200 000 B-aktier*



Arne Bergli,
född 1959

*VD och ledamot
Egen företagare
Konsult
Aktieinnehav: 1.500.000 A-aktier
och 325.000 B-aktier.*



Arne Sundberg
född 1945

*Avd.dir. Sveriges geologiska
undersökning, SGU 1991-2012
Geovetare och ingenjör
Konsult
Årets geolog 2011*

Samtliga ledamöter av styrelsen, undantaget VD Arne Bergli, är oberoende av större ägare och bolaget.

ÖVRIGA MEDARBETARE

Gustavssons sten AB
Tillverkning och
brytning av porfyr

Daniel Herrdin
CAD-ritare

Mats Jeansson
Stenslipare

ÅF infrastruktur AB
Mats Hanspers
Miljö- och konsekvens-
beskrivningar

Kjell Carlsson
Guld- och silverarbete

Lars-Göran Larsson
IT-ansvarig

Erik Mats Advokatbyrå
Advokaten Gunnar Bergsten

Älvdalens redovisningsbyrå AB
Sören Bäfver

REVISOR

Auktoriserad revisor
Frank Johansson
Derab Revision AB
Hantverkargatan 14
781 71 Borlänge

BANK

Nordea Leksand

BOLAGSORDNING 2009-06-22



§ 1 Firma

Bolagets firma är Wäsa Stone & Mining AB (publ).

§ 2 Styrelsens säte

Styrelsen har sitt säte i Älvdalen.

§ 3 Verksamhet

Bolaget ska bedriva brytning och förädling av sten samt mineralutvinning och byggnadsverksamhet samt därmed förenlig verksamhet.

§ 4 Aktiekapital

Aktiekapitalet utgör lägst 500 000 kronor och högst 2 000 000 kronor.

Aktierna kan vara dels A-aktier och dels B-aktier. A-aktie medför 10 röster och B-aktie medför 1 röst.

A-aktier kan utges till ett antal av högst 40 000 000 och B-aktier till ett antal av högst 40 000 000.

Vid nyemission, mot betalning kontant eller genom fordringskvittning, av aktier eller teckningsoptioner eller konvertibler gäller

att gammal aktie ger företrädesrätt till ny aktie av samma slag, dock att, om endast ett av aktieslagen ges ut, ger varje gammal aktie, oavsett aktieserie, företrädesrätt till ny aktie

att aktie som inte tecknas av de i första hand berättigade aktieägarna ska erbjudas samtliga aktieägare, samt

att om inte hela antalet aktier som tecknas på grund av sistnämnda erbjudande kan ges ut, aktierna ska fördelas mellan tecknarna i förhållande till det antal aktier de fornt äger och, i den mån detta ej kan ske, genom lottning.

Vad som ovan sagts ska inte innebära någon inskränkning i möjligheten att fatta beslut om nyemission av aktier eller emission av teckningsoptioner eller konvertibler mot betalning i kontanter eller genom fordringskvittning med avvikelse från aktieägarnas företrädesrätt.

Vid ökning av aktiekapitalet genom fondemission har aktieägarna företrädesrätt till de nya aktierna i förhållande till det antal aktier de tidigare äger, varvid ska gälla att ägare av aktier i serie A ska ha rätt till nya aktier av serie A och att ägare av aktier i serie B ska ha rätt till nya aktier av serie B i förhållande till sin andel i aktiekapitalet. Vad nu sagts ska inte innebära någon inskränkning i möjligheten att genom fondemission, efter erforderlig ändring av bolagsordningen, ge ut aktier av nytt slag.

§ 5 Aktieantal

Antalet aktier i bolaget ska vara lägst 10 000 000 och högst 40 000 000.

§ 6 Styrelse och revisorer

Styrelsen består av 3-10 ledamöter med högst 10 suppleanter. Den väljes årligen på ordinarie bolagsstämma för tiden intill dess nästa ordinarie bolagsstämma har hållits.

1-2 revisorer med eller utan revisorssuppleanter väljes på ordinarie bolagsstämma för tiden intill dess ordinarie bolagsstämma har hållits under fjärde räkenskapsåret efter valet.

§ 7 Kallelse

Kallelse till bolagsstämma ska ske genom kungörelse i Post- och Inrikes Tidningar och i Svenska Dagbladet.

Kallelse till ordinarie bolagsstämma samt kallelse till extra bolagsstämma där fråga om ändring av bolagsordningen kommer att behandlas ska utfärdas tidigast sex veckor och senast fyra veckor före stämman.

§ 9 Bolagsstämma

Årsstämma hålles årligen inom 6 månader efter räkenskapsårets utgång. På årsstämman ska följande ärenden förekomma:

- 1) Val av ordförande vid stämman
- 2) Upprättande och godkännande av röstlängd
- 3) Godkännande av dagordning
- 4) Val av en eller två protokolljusterare
- 5) Prövning av om stämman blivit behörigen sammankallad
- 6) Föredragning av framlagd årsredovisning och revisionsberättelse samt i förekommande fall koncernredovisning och koncernrevisionsberättelse
- 7) Beslut
 - a) om fastställande av resultaträkning och balansräkning samt i förekommande fall koncernresultaträkning och koncernbalansräkning
 - b) om dispositioner beträffande bolagets vinst eller förlust enligt den fastställda balansräkningen
 - c) om ansvarsfrihet åt styrelseledamöter och verkställande direktör
- 8) Fastställande av styrelse- och revisorsarvoden
- 9) Val av styrelse och, i förekommande fall revisorer samt eventuella revisorssuppleanter
- 10) Annat ärende, som ankommer på stämman enligt aktiebolagslagen eller bolagsordningen.

Vid bolagsstämma må en var röstberättigad rösta för fulla antalet av honom företrädda aktier utan begränsning i röstetalet.



§ 9 Räkenskapsår

Räkenskapsår är 0101 - 1231.

§ 10 Deltagande på bolagsstämma

För att få delta på bolagsstämma ska aktieägare anmäla sig samt antalet biträden hos bolaget före klockan 16.00 senast den dag, som anges i kallelsen till stämman. Denna dag får ej vara söndag, annan allmän helgdag, lördag, midsommarafton, julafton eller nyårsafton och inte infalla tidigare än femte vardagen före stämman. Ombud behöver ej anmäla antalet biträden. Antalet biträden rar högst vara två.

§ 11 Avstämningsförbehåll

Den aktieägare eller förvaltare som på avstämningsdagen är införd i aktieboken och antecknad i ett avstämningsregister enligt 4 kap. Lagen (1998:1479) om kontoföring av finansiella instrument eller den som är antecknad på avstämningskonto enligt 4 kap. 18 § första stycket 6 - 8 nämnda lag ska antas vara behörig att utöva de rättigheter som följer av 4 kap. 39 § aktiebolagslagen (2005:551).

ANMÄLNINGSSEDEL ANGÅENDE FÖRVÄRV AV AKTIER I WÄSA STONE & MINING AB (PUBL)

ERBJUDANDE:**Anmälningssperiod:**

1/6 - 8/7 - 2011

Aktiekurs:

3,50 SEK per aktie

SKICKAS TILL:

Aqurat Fondkommission AB

Box 3297

103 65 Stockholm

Betalning:

Enligt instruktion på avräkningsnota.

OBS! Likvid dras ej från VP-konto/depå

ALTERNATIVT TILL:**Fax:**

08- 544 987 59

Wäsa Stone & Mining AB (556754-3219, publ), registrerat hos Bolagsverket 2008-03-26, härfter kallat WSM, har beslutat att genomföra en aktieförsäljning. Erbjudandet består av 1.500.000 aktier serie B till ett kvotvärde av 5 öre och aktiekurs 3,50 SEK.

Enligt villkoren i informationsmaterialet, utgivet av styrelsen i Wäsa Stone & Mining AB i maj 2011, anmäler sig undertecknad härmed för förvärv av:

Antal aktier:

i Wäsa Stone & Mining AB till priset av 3,50 SEK per aktie. Minsta aktiepost är 1.000 aktier serie B á 3,50 SEK styck.

Genom undertecknande av denna anmälningssedel medges följande:

- Att jag har tagit del av informationsmaterialet och förstått riskerna som är förknippade med att investera i det aktuella finansiella instrumentet;
- Att jag har tagit del av och förstått vad som anges under villkor och anvisningar i informationsmaterialet;
- Att jag har tagit del av och accepterat den information som finns på anmälningssedeln;
- Att jag är medveten om att inget kundförhållande föreligger mellan Aqurat Fondkommission AB och tecknaren avseende detta aktieköp;
- Att jag är medveten om att Aqurat Fondkommission AB inte kommer att bedöma om aktieförvärv av aktuellt instrument passar mig eller den jag tecknar för;
- Att jag har observerat att erbjudandet inte riktar sig till personer som är bosatta i USA, Kanada, Nya Zeeland, Sydafrika, Japan, Australien eller andra länder där deltagande förutsätter ytterligare prospekt, registrering eller andra åtgärder än de som följer av svensk rätt;
- Att jag är medveten om att anmälan inte omfattas av den ångerrätt som följer av Distans- och hemförsäljningslagen.
- Att inga ändringar eller tillägg får göras i förtryckt text på denna anmälningssedel;
- Att förvärv av aktier i enlighet med ifylld anmälningssedel inte kan garanteras;
- Att personuppgifter som lämnas i samband med uppdraget lagras och behandlas av Aqurat Fondkommission AB för administration av detta uppdrag. Uppgifterna kan även komma att användas i samband med framtida utskick av erbjudandehandlingar.

VP-konto eller depå på dit eventuella tilldelade aktier skall levereras (ange endast ett alternativ):

VP-konto/Servicekonto

Bank/Förvaltare:

Eller:

Depånummer:

Bank/Förvaltare:

Namn och adressuppgifter

Efternamn/Firma	
Tilltalsnamn	Person-/Organisationsnummer
Gatuadress, box eller motsvarande	
Postnummer	Ort
Telefon dagtid/mobiltelefon	
E-post	
Ort och datum	
Underskrift (i förekommande fall av behörig firmatecknare eller förmyndare)	

WÄSA STONE & MINING AB (WSM)

Box 9, 796 21 Älvdalen, Tel: 0251-41 110, E-post: info@wsm.nu, www.wsm.nu